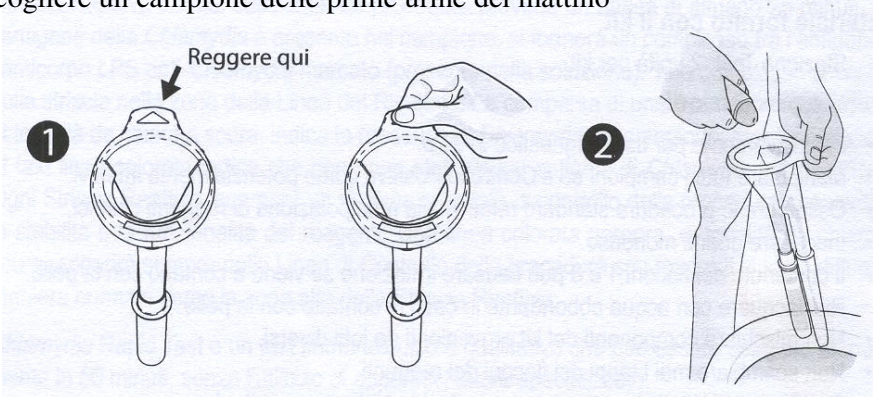
 <p>S. C. Medicina di Laboratorio</p>	<h2>MODULO</h2> <h1>SECRETO URETRALE</h1>	<p>MD75119ML001</p>
---	---	---------------------

ESAME DEL SECRETO URETRALE MASCHILE

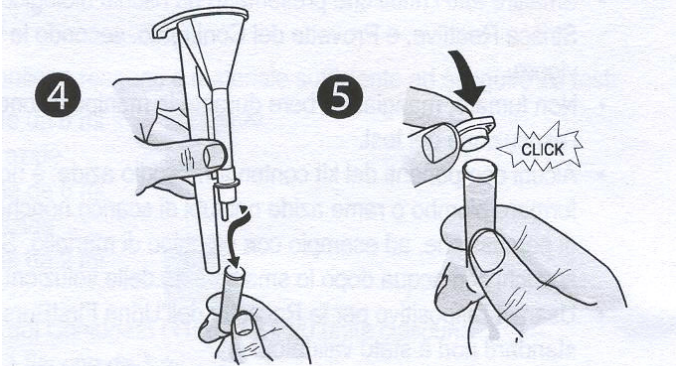
L'esame va prenotato presso il CUP dell' Azienda Ospedaliera U.L.S.S 3 di Bassano del Grappa.

L'esame consiste in:

1. un tampone uretrale eseguito presso il Laboratorio
1. una raccolta di urine da eseguire a casa il giorno fissato dalla prenotazione secondo le istruzioni seguenti:
 - raccogliere un campione delle prime urine del mattino



- reggere il dispositivo per la raccolta dell'urina come mostrato in fig. 1.
- puntare il pene sull'imbuto (sopra il water) ed urinare fino alla fine fig.2.



- ruotare delicatamente la provetta contenente l'urina ed estrarla dall'imbuto fig.4.
- chiudere il tappo e stringerlo forte finché non si sente il "click" fig.5; il volume dell'urina deve essere di almeno 4 ml.
- buttare l'imbuto e consegnare la provetta in laboratorio.
- dopo aver raccolto il suddetto campione, il paziente non deve più urinare nelle 2 ore precedenti il prelievo.

Il contenitore specifico viene consegnato dalla segreteria del Laboratorio:

Bassano:

dal lunedì al venerdì dalle ore 08:00 alle ore 16:30 ed il sabato dalle ore 08:00 alle ore 12:00

Asiago:

dal lunedì al venerdì dalle ore 08:00 alle ore 12:00